

3) 大豆病害虫調査結果

(1) 病害虫発生予察ほ場における病害虫発生状況

① 8月

		べと病 (発生株数)	カメムシ類 成虫 (頭数)	カメムシ類 幼虫 (頭数)	ハスモン ヨトウ (発生の有無)	その他 チョウ目幼虫 (頭数)	フタスジヒメ ハムシ (頭数)	アブラムシ類 (発生株数)	備考
発生ほ場数(か所)		9	3	0	8	18	3	8	8月12、13日調査 総調査ほ場数: 30か所 総調査株数: 750株 (調査株数: 1ほ場25株)
発生 ほ場率	発生ほ場率(%)	30.0	10.0	0.0	26.7	60.0	10.0	26.7	
	発生ほ場率平年値(%)	3.6	14.4	2.6	24.3	57.5	18.2	58.9	
発生数(頭・株)		79	3	0	-	22	5	20	
発生 程度	発生密度または株率(頭・株)	2.6	0.1	0.0	-	0.7	0.2	0.7	
	平年値(頭・株)	0.3	0.2	0.1	-	2.2	0.3	3.8	
概 評		多	平年並	少	平年並	平年並	やや少	やや少	

※ハスモンヨトウは卵塊、幼虫のいる白変葉、幼虫の有無を調査

発生地点率平年値計算表

	べと病 (発生株数)	カメムシ類 成虫 (頭数)	カメムシ類 幼虫 (頭数)	ハスモン ヨトウ (発生の有無)	その他 チョウ目幼虫 (頭数)	フタスジヒメ ハムシ (頭数)	アブラムシ類 (発生株数)	備考 (調査日の平均・総調査地点数 ・その他)
H25.8	13.3	23.3	3.3	10.0	60.0	20.0	63.3	8/15・30・-
H24.8	3.3	43.3	10.0	36.7	83.3	26.7	63.3	8/15・30・-
H23.8	0.0	10.0	6.7	46.7	80.0	6.7	100.0	8/15・30・-
H22.8	10.0	6.7	0.0	33.3	80.0	16.7	80.0	8/16・30・-
H21.8	0.0	10.0	0.0	23.3	40.0	6.7	76.7	8/17・30・-
H20.8	0.0	17.6	2.9	20.6	26.5	44.1	61.8	8/4・34・-
H19.8	0.0	0.0	0.0	20.6	14.7	17.6	35.3	8/6・34・-
H18.8	2.2	2.2	0.0	0.0	42.2	11.1	55.6	8/7・45・-
H17.8	-	6.9	0.0	20.7	82.8	24.1	44.8	8/8・29・-
H15.8	-	23.7	2.6	31.6	65.8	7.9	7.9	8/9・38・-

② 9月

		べと病 (発生株数)	カメムシ類 成虫 (頭数)	カメムシ類 幼虫 (頭数)	ハスモン ヨトウ (発生の有無)	その他 チョウ目幼虫 (頭数)	フタスジヒメ ハムシ (頭数)	アブラムシ類 (発生株数)	備考
発生ほ場数(か所)		22	7	1	13	12	4	25	9月1~2日調査 総調査ほ場数: 30か所 総調査株数: 750株 (調査株数: 1ほ場25株)
発生 ほ場率	発生ほ場率(%)	73.3	23.3	3.3	43.3	40.0	13.3	96.7	
	発生ほ場率平年値(%)	8.7	21.7	16.1	52.1	46.1	37.7	49.6	
発生数(頭・株)		550	4	1	-	17	13	339	
発生 程度	発生密度または株率(頭・株)	18.3	0.1	0.0	-	0.6	0.4	11.3	
	平年値(頭・株)	1.0	0.2	0.6	-	1.1	2.5	6.0	
概 評		多	平年並	やや少	平年並	平年並	やや少	多	

※ハスモンヨトウは卵塊、幼虫のいる白変葉、幼虫の有無を調査

発生地点率平年値計算表

	べと病 (発生株数)	カメムシ類 成虫 (頭数)	カメムシ類 幼虫 (頭数)	ハスモン ヨトウ (発生の有無)	その他 チョウ目幼虫 (頭数)	フタスジヒメ ハムシ (頭数)	アブラムシ類 (発生株数)	備考 (調査日の平均・総調査地点数 ・その他)
H25.9	13.3	36.7	3.3	40.0	36.7	33.3	76.7	9/3・30・-
H24.9	6.7	40.0	23.3	66.7	56.7	46.7	63.3	9/4・30・-
H23.9	13.3	26.7	6.7	83.3	56.7	23.3	53.3	9/5・30・-
H22.9	26.7	30.0	16.7	83.3	80.0	40.0	26.7	9/13・30・-
H21.9	0.0	0.0	12.1	48.5	12.1	30.3	69.7	9/14・33・-
H20.9	0.0	38.9	5.6	33.3	61.1	36.1	86.1	9/1・36・-
H19.9	7.0	7.0	7.0	46.5	30.2	41.9	25.6	9/4・43・-
H18.9	2.5	12.5	7.5	35.0	50.0	25.0	62.5	9/4・40・-
H17.9	-	14.3	50.0	39.3	42.9	53.6	26.8	9/12・56・-
H16.9	-	10.9	29.1	45.5	34.5	47.3	5.5	9/6・55・-

発生頭数平年値計算表

	べと病 (発生株数)	カメムシ類 成虫 (頭数)	カメムシ類 幼虫 (頭数)	ハスモン ヨトウ (発生の有無)	その他 チョウ目幼虫 (頭数)	フタスジヒメ ハムシ (頭数)	アブラムシ類 (発生株数)	備考
H25.9	1.6	0.1	0.0	-	0.5	4.2	11.1	9/3・
H24.9	1.7	0.6	0.4	-	1.2	2.3	5.1	9/4・
H23.9	0.7	0.2	0.0	-	1.1	1.3	3.0	9/5・
H22.9	3.7	0.5	0.8	-	4.5	1.3	1.8	9/13・
H21.9	0.0	0.0	0.5	-	0.2	1.7	3.3	9/14・
H20.9	0.0	0.1	0.1	-	1.4	1.2	11.9	9/1・
H19.9	0.1	0.1	0.1	-	0.5	4.5	0.9	9/4・
H18.9	0.2	0.1	0.1	-	1.0	0.7	21.5	9/4・
H17.9	-	0.1	2.4	-	0.7	4.7	1.1	9/12・
H16.9	-	0.1	1.2	-	0.4	2.7	0.0	9/6・

③ 9月 (ハスモンヨトウ)

	ハスモンヨトウ				備考	
	白変葉 (株数)	卵塊数	若齢幼虫コ ロニー数	中老齢幼虫数		
発生ほ場数(か所)	8	1	8	7	9月1～2日調査 総調査ほ場数: 30か所 総調査株数: 750株 (調査株数: 1ほ場25株)	
発生 ほ場率	発生ほ場率(%)	26.7	3.3	26.7		23.3
	発生ほ場率平年値(%)	22.4	2.6	26.0		34.8
発生 程度	発生数(頭・株)	6	4	6		10
	発生密度または株率(頭・株)	0.2	0.1	0.2		0.3
	平年値(頭・株)	0.2	0.0	0.2		2.6
概 評	平年並	やや多	平年並	やや少		

発生地点率平年値計算表

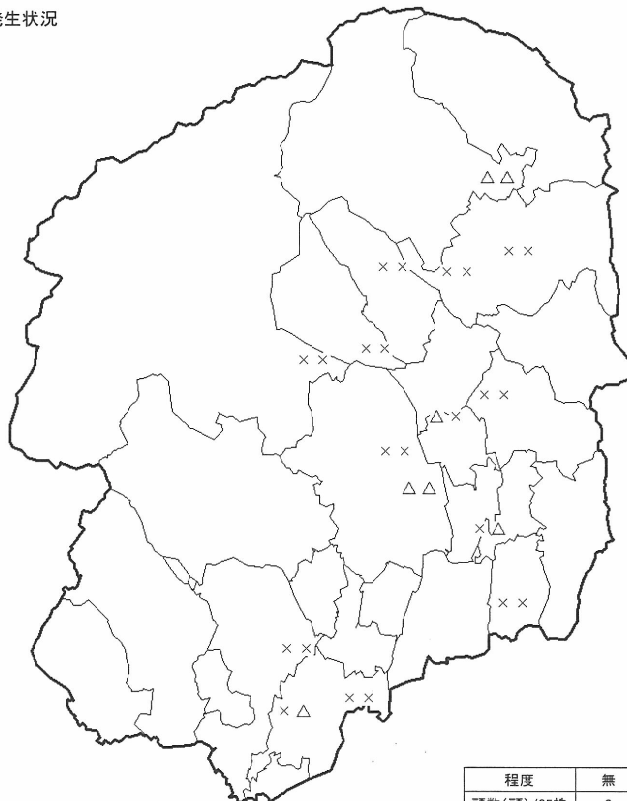
	ハスモンヨトウ				備考 (調査日の平均・総調査地点数)
	白変葉 (株数)	卵塊数	若齢幼虫コ ロニー数	中老齢幼虫数	
H25.9	13.3	0.0	13.3	30.0	9/3・30
H24.9	36.7	3.3	46.7	56.7	9/4・30
H23.9	50.0	3.3	53.3	53.3	9/5・30
H22.9	46.7	3.3	43.3	70.0	9/13・30
H21.9	15.2	0.0	27.3	21.2	9/14・33
H20.9	2.8	13.9	0.0	22.2	9/1・36
H19.9	9.3	0.0	18.6	30.2	9/4・43
H18.9	5.0	0.0	17.5	17.5	9/4・40
H17.9	3.6	0.0	26.8	25.0	9/12・56
H16.9	41.8	1.8	12.7	21.8	9/6・55

発生頭数・株数平年値計算表

単位: 25株当たり頭数・株数

	ハスモンヨトウ				
	白変葉 (株数)	卵塊数	若齢幼虫コ ロニー数	中老齢幼虫数	
H25.9	0.0	0.0	0.0	1.8	
H24.9	0.2	0.0	0.4	5.9	
H23.9	0.3	0.0	0.9	2.5	
H22.9	0.7	0.1	0.4	10.6	
H21.9	0.1	0.0	0.0	0.6	
H20.9	0.0	0.0	0.0	0.6	
H19.9	0.1	0.0	0.0	0.7	
H18.9	0.1	0.0	0.0	0.6	
H17.9	0.1	0.0	0.0	2.4	
H16.9	0.1	0.0	0.1	0.6	

ハスモンヨトウ中老齢幼虫の発生状況
(9月上旬調査)



程度	無	少	中	多・甚
頭数(頭)/25株	0	1~5	6~25	26以上
記号	×	△	▲	●

(2) 病害虫発生予察ほ場における被害粒発生状況

	健全粒	紫斑病	べと病	モザイク病		カメムシ類	マメシ ンクイ ガ	シロイ チモジ マダラ メイガ	サヤム シガ類	その他 チョウ 目害虫	フタス ジヒメ ハムシ	腐敗粒 (フザ リウム 属菌 等)	備考	
				SMV	SSV									
発生ほ場数(か所)	15	5	10	0	0	14	9	0	3	3	11	12	10月14日	
発生 ほ場率	発生ほ場率(%)	-	33.3	66.7	0.0	0.0	93.3	60.0	0.0	20.0	20.0	73.3	80.0	~10月27日採取 総調査ほ場数:15か所 総調査株数:150株 総調査粒数:15,872粒 調査株数:10株
	発生ほ場率平年値(%)	-	71.5	13.1	4.6	0.0	92.0	72.9	23.7	31.7	18.8	90.1	79.5	
発生 程度	発生粒数(粒)	11,178	9	601	0	0	217	67	0	8	129	49		
	発生粒率(%)	90.2	0.1	4.8	0.0	0.0	1.8	0.5	0.0	0.1	1.0	0.4		
	平年値(%)	84.5	1.1	0.3	0.1	0.0	3.3	1.6	0.2	0.2	2.7	2.3		
概評	-	やや少	多	少	少	平年並	平年並	少	平年並	平年並	平年並	平年並		

※SMV:ダイズモザイクウイルス、SSV:ダイズ萎縮ウイルス

調査方法:1地点から10株無作為に採取し、室内で乾燥後粒径5.5mm未満を除く全粒を調査した。

発生程度は全粒(病害虫以外の被害粒も含む)に対する比率。

発生地点率平年値計算表

単位:%

	健全粒	紫斑病	べと病	モザイク病		カメムシ類	マメシ ンクイ ガ	シロイ チモジ マダラ メイガ	サヤム シガ類	その他 チョウ 目害虫	フタス ジヒメ ハムシ	腐敗粒 (フザ リウム 属菌 等)	備考 (総調査地点数)
				SMV	SSV								
H25	-	66.7	26.7	0.0	0.0	86.7	66.7	13.3	26.7	0.0	73.3	53.3	15か所
H24	-	66.7	6.7	13.3	0.0	100.0	73.3	20.0	0.0	53.3	93.3	86.7	15か所
H23	-	73.3	0.0	0.0	0.0	93.3	46.7	20.0	13.3	0.0	86.7	40.0	15か所
H22	-	73.3	0.0	6.7	0.0	100.0	53.3	26.7	26.7	20.0	93.3	86.7	15か所
H21	-	100.0	13.3	6.7	0.0	93.3	73.3	53.3	60.0	13.3	93.3	80.0	15か所
H20	-	73.3	0.0	0.0	0.0	80.0	73.3	13.3	60.0	6.7	86.7	86.7	15か所
H19	-	53.3	13.3	0.0	0.0	93.3	86.7	26.7	0.0	0.0	100.0	93.3	15か所
H18	-	40.0	33.3	13.3	0.0	80.0	86.7	13.3	66.7	13.3	86.7	93.3	15か所
H17	-	81.3	37.5	6.3	0.0	100.0	87.5	25.0	-	18.8	93.8	87.5	16か所
H16	-	87.5	0.0	0.0	0.0	93.8	81.3	25.0	-	62.5	93.8	87.5	16か所

発生粒率平年値計算表

単位:%

	健全粒	紫斑病	べと病	モザイク病		カメムシ類	マメシ ンクイ ガ	シロイ チモジ マダラ メイガ	サヤム シガ類	その他 チョウ 目害虫	フタス ジヒメ ハムシ	腐敗粒 (フザ リウム 属菌 等)	備考 (採取日の平均)
				SMV	SSV								
H25	89.3	0.1	2.1	0.0	0.0	1.8	0.6	0.0	0.1	0.0	3.3	0.5	10/18
H24	78.0	0.2	0.3	0.2	0.0	9.8	1.0	0.1	0.0	0.3	2.5	0.4	10/15
H23	88.2	0.4	0.0	0.0	0.0	3.9	1.3	0.1	0.0	0.0	2.2	0.2	10/18
H22	72.8	1.6	0.0	0.0	0.0	4.8	1.8	0.3	0.2	0.0	3.0	2.8	10/19
H21	85.3	5.4	0.0	0.3	0.0	2.2	0.7	0.6	0.2	0.0	2.4	0.7	10/19
H20	90.0	0.9	0.0	0.0	0.0	1.4	2.9	0.0	0.3	0.0	1.7	1.5	10/7
H19	90.4	0.2	0.0	0.0	0.0	2.0	0.7	0.1	0.0	0.0	4.0	1.7	10/9
H18	90.1	0.8	0.1	0.0	0.0	1.5	3.1	0.0	0.5	0.1	2.2	0.7	10/10
H17	82.3	0.7	0.6	0.0	0.0	2.6	2.3	0.2	-	0.0	3.0	4.8	10/12
H16	78.4	0.9	0.0	0.0	0.0	2.6	1.9	0.5	-	0.8	3.0	10.2	10/13

(3) 吸実性カメムシ類のフェロモントラップによる誘殺数

① ホソヘリカメムシ

(フェロモントラップ)

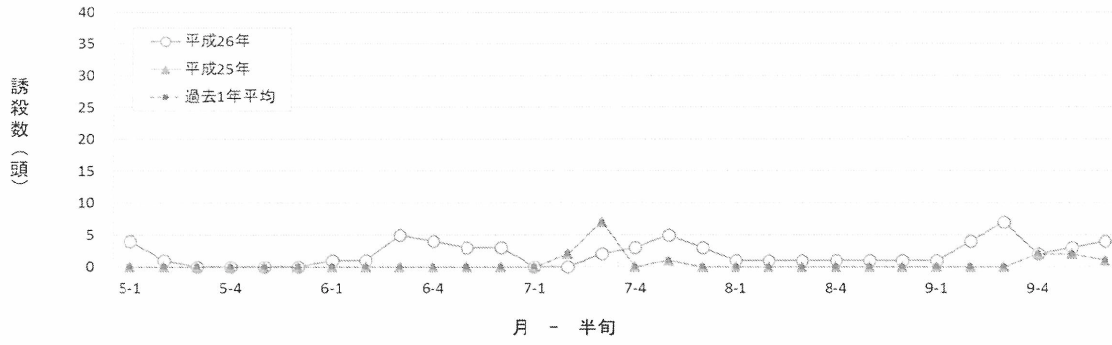
月一 半旬	芳賀町稲毛田			宇都宮市瓦谷町			栃木市大塚町		
	H26年	過去 1年 平均	H25年	H26年	過去 7年 平均	H25年	H26年	過去 7年 平均	H25年
5-1	4	-	-	11	2	-	4	3	-
5-2	1	-	-	6	2	-	2	1	-
5-3	0	-	-	4	2	-	1	0	-
5-4	0	-	-	2	2	-	1	1	-
5-5	0	-	-	0	2	-	0	1	-
5-6	0	-	-	3	4	-	2	1	-
6-1	1	-	-	1	4	-	2	1	-
6-2	1	-	-	2	2	-	2	0	-
6-3	5	-	-	8	1	-	1	0	-
6-4	4	-	-	0	1	-	1	0	-
6-5	3	-	-	0	1	-	1	0	-
6-6	3	-	-	2	2	-	0	0	-
7-1	0	0	0	7	2	3	1	0	1
7-2	0	2	2	11	2	1	4	1	0
7-3	2	7	7	11	2	0	3	1	0
7-4	3	0	0	9	2	0	2	1	2
7-5	5	1	1	17	3	1	3	1	1
7-6	3	0	0	13	5	1	1	3	5
8-1	1	0	0	6	4	0	3	3	7
8-2	1	0	0	4	2	0	8	3	6
8-3	1	0	0	1	2	2	17	4	7
8-4	1	0	0	11	5	7	26	7	7
8-5	1	0	0	16	6	12	34	3	3
8-6	1	0	0	12	7	8	15	5	5
9-1	1	0	0	9	6	3	4	6	2
9-2	4	0	0	5	4	2	2	4	0
9-3	7	0	0	3	2	1	0	2	0
9-4	2	2	2	0	2	5	0	2	2
9-5	3	2	2	2	2	4	2	1	2
9-6	4	1	1	2	1	2	2	1	1
5月計	5	-	-	26	13	-	10	5	-
6月計	17	-	-	13	9	-	7	2	-
7月計	13	10	10	68	15	6	14	7	9
8月計	6	0	0	50	26	29	103	25	35
9月計	21	5	5	21	16	17	10	16	7
合計	62	15	15	178	79	52	144	55	51

(フェロモントラップ ※)

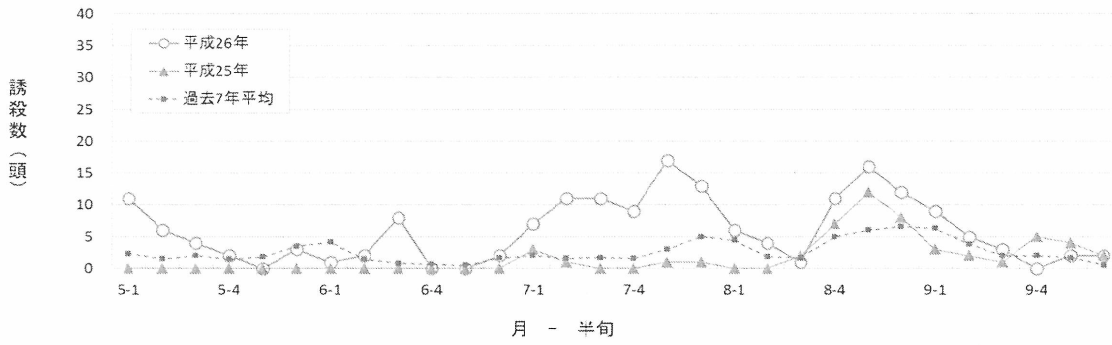
月一 半旬	日光市			益子町			さくら市			那須塩原市		
	H26年	過去 0年 平均	H25年	H26年	過去 0年 平均	H25年	H26年	過去 0年 平均	H25年	H26年	過去 0年 平均	H25年
5-1	4	-	-	0	-	-	0	-	-	16	-	-
5-2	2	-	-	0	-	-	0	-	-	3	-	-
5-3	0	-	-	0	-	-	0	-	-	2	-	-
5-4	0	-	-	0	-	-	0	-	-	1	-	-
5-5	1	-	-	0	-	-	1	-	-	0	-	-
5-6	2	-	-	0	-	-	2	-	-	2	-	-
6-1	1	-	-	0	-	-	0	-	-	0	-	-
6-2	3	-	-	0	-	-	1	-	-	1	-	-
6-3	4	-	-	0	-	-	3	-	-	1	-	-
6-4	4	-	-	0	-	-	1	-	-	1	-	-
6-5	6	-	-	0	-	-	1	-	-	0	-	-
6-6	8	-	-	0	-	-	1	-	-	0	-	-
7-1	5	-	-	0	-	-	2	-	-	0	-	-
7-2	4	-	-	0	-	-	0	-	-	1	-	-
7-3	5	-	-	0	-	-	0	-	-	1	-	-
7-4	14	-	-	0	-	-	0	-	-	0	-	-
7-5	9	-	-	0	-	-	0	-	-	1	-	-
7-6	11	-	-	0	-	-	2	-	-	1	-	-
8-1	8	-	-	0	-	-	2	-	-	2	-	-
8-2	5	-	-	0	-	-	1	-	-	4	-	-
8-3	5	-	-	0	-	-	0	-	-	6	-	-
8-4	6	-	-	0	-	-	0	-	-	9	-	-
8-5	5	-	-	0	-	-	0	-	-	9	-	-
8-6	0	-	-	0	-	-	0	-	-	2	-	-
9-1	1	-	-	0	-	-	0	-	-	5	-	-
9-2	1	-	-	0	-	-	0	-	-	5	-	-
9-3	1	-	-	0	-	-	0	-	-	5	-	-
9-4	3	-	-	0	-	-	0	-	-	0	-	-
9-5	3	-	-	0	-	-	0	-	-	0	-	-
9-6	2	-	-	0	-	-	0	-	-	0	-	-
5月計	9	-	-	0	-	-	3	-	-	24	-	-
6月計	26	-	-	0	-	-	7	-	-	3	-	-
7月計	48	-	-	0	-	-	4	-	-	4	-	-
8月計	29	-	-	0	-	-	3	-	-	32	-	-
9月計	11	-	-	0	-	-	0	-	-	15	-	-
合計	123	-	-	0	-	-	17	-	-	78	-	-

※病害虫防除員による調査

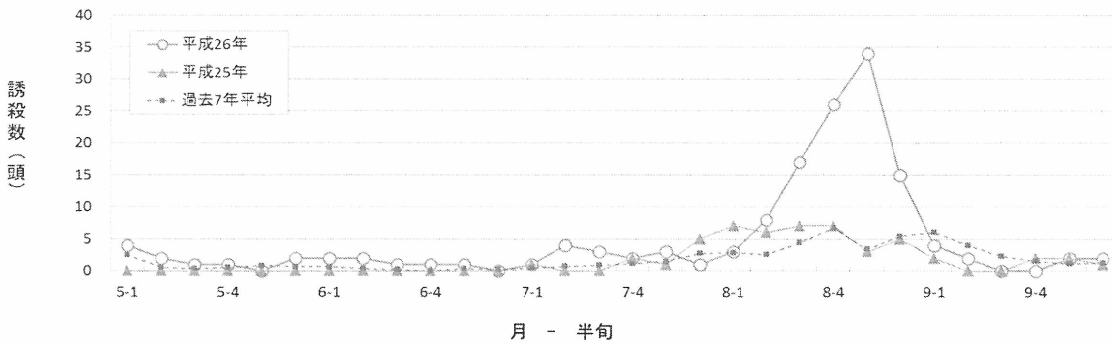
ホソヘリカメムシのフェロモントラップによる誘殺数 (芳賀町稲毛田)



ホソヘリカメムシのフェロモントラップによる誘殺数 (宇都宮市瓦谷町)



ホソヘリカメムシのフェロモントラップによる誘殺数 (栃木市大塚町)



(4) コガネムシ類の予察灯による誘殺数

① オオクロコガネ

(60W予察灯)

月一 半旬	大田原市			宇都宮市瓦谷町			小山市			栃木市大塚町		
	H26年	過去 10年 平均	H25年	H26年	過去 10年 平均	H25年	H26年	過去 10年 平均	H25年	H26年	過去 10年 平均	H25年
5-1	0	0	0	0	0	0	0	0	0	0	0	0
5-2	0	0	0	0	0	0	0	0	0	0	0	0
5-3	0	0	0	0	0	0	0	0	0	0	0	1
5-4	0	0	1	0	0	0	0	0	0	0	0	0
5-5	3	0	0	0	0	1	0	0	0	0	0	0
5-6	9	0	0	0	0	0	0	0	1	0	0	0
6-1	6	0	0	0	0	0	0	0	0	0	0	0
6-2	2	1	2	0	0	0	0	0	1	1	0	0
6-3	1	1	2	0	0	0	0	0	1	1	0	0
6-4	16	4	5	2	0	0	1	0	0	0	1	0
6-5	6	13	3	1	1	2	1	1	1	0	2	0
6-6	0	9	2	13	1	0	0	1	1	0	1	0
7-1	0	5	7	4	1	1	1	1	0	1	0	0
7-2	2	6	9	3	1	1	0	0	0	0	1	1
7-3	6	3	6	1	1	3	0	1	5	0	1	0
7-4	0	6	1	1	1	1	0	1	0	0	2	1
7-5	1	3	0	2	1	0	0	0	0	0	0	0
7-6	8	5	10	2	1	0	4	0	1	1	0	0
8-1	5	8	5	1	2	0	0	1	3	0	1	0
8-2	2	3	2	3	1	0	0	1	2	0	0	0
8-3	3	2	2	0	0	0	1	1	3	0	1	0
8-4	3	1	3	0	1	0	0	0	0	0	0	0
8-5	2	1	1	2	1	0	0	0	0	0	0	0
8-6	1	1	0	0	1	0	0	1	0	0	0	0
9-1	1	1	0	0	0	0	0	0	0	0	0	0
9-2	1	0	0	0	0	0	0	0	1	0	0	0
9-3	0	0	0	0	0	0	0	0	0	0	0	0
9-4	0	0	0	0	0	0	0	0	0	0	0	0
9-5	0	0	0	0	0	0	0	0	0	0	0	0
9-6	0	0	0	0	0	0	0	0	0	0	0	0
5月計	12	1	1	0	0	1	0	0	1	0	1	1
6月計	31	28	14	16	3	2	2	2	4	2	4	0
7月計	17	29	33	13	5	6	5	4	6	2	5	2
8月計	16	15	13	6	6	0	1	3	8	0	2	0
9月計	2	1	0	0	0	0	0	1	1	0	0	0
合計	78	74	61	35	14	9	8	10	20	4	12	3

② ヒメコガネ

(60W予察灯)

月一 半旬	大田原市			宇都宮市瓦谷町			小山市			栃木市大塚町		
	H26年	過去 8年 平均	H25年	H26年	過去 8年 平均	H25年	H26年	過去 8年 平均	H25年	H26年	過去 8年 平均	H25年
5-1	0	0	0	0	0	0	0	0	0	0	0	0
5-2	0	0	0	0	0	0	0	0	0	0	0	0
5-3	0	0	0	0	0	0	0	0	0	0	0	0
5-4	0	0	0	0	0	0	0	0	0	0	0	0
5-5	0	0	0	0	0	0	0	0	0	0	0	0
5-6	0	0	0	0	0	0	0	0	0	0	0	0
6-1	0	0	0	0	0	0	0	0	0	0	0	0
6-2	0	1	6	0	0	2	0	0	0	0	0	0
6-3	0	2	13	0	0	3	0	0	0	0	0	1
6-4	0	2	12	0	1	4	0	0	0	0	0	0
6-5	0	1	4	0	0	0	0	0	0	0	0	0
6-6	0	0	0	0	0	0	0	0	0	0	0	0
7-1	0	0	2	0	0	1	0	1	0	0	0	0
7-2	0	2	4	0	0	2	0	1	0	0	1	2
7-3	0	2	1	0	0	1	0	2	0	0	0	0
7-4	0	1	0	0	0	0	3	6	0	0	1	0
7-5	0	0	0	0	0	0	1	9	7	5	0	0
7-6	2	1	0	3	0	1	11	12	0	13	2	7
8-1	2	1	0	0	1	1	6	7	0	17	3	9
8-2	0	1	0	0	1	2	2	8	2	6	5	11
8-3	0	1	0	0	1	1	1	6	2	4	3	2
8-4	1	1	0	0	1	0	2	3	1	0	2	0
8-5	0	0	0	0	0	0	1	1	0	3	2	1
8-6	0	0	0	0	0	0	0	0	0	0	0	0
9-1	0	0	0	1	0	0	0	0	0	0	0	0
9-2	0	0	0	0	0	0	0	0	0	0	0	0
9-3	0	0	0	0	0	0	0	0	0	0	0	0
9-4	0	0	0	0	0	0	0	0	0	0	0	0
9-5	0	0	0	0	0	0	0	0	0	0	0	0
9-6	0	0	0	0	0	0	0	0	0	0	0	0
5月計	0	0	0	0	0	0	0	0	0	0	0	0
6月計	0	4	35	0	1	9	0	0	0	0	0	1
7月計	2	5	7	3	1	5	15	30	7	18	4	9
8月計	3	3	0	0	3	4	12	25	5	30	15	23
9月計	0	0	0	1	0	0	0	0	0	0	0	0
合計	5	12	42	4	5	18	27	55	12	48	19	33

③ ドウガネブイブイ
(60W予察灯)

月一 半旬	大田原市			宇都宮市瓦谷町			小山市			栃木市大塚町		
	H26年	過去 8年 平均	H25年	H26年	過去 8年 平均	H25年	H26年	過去 8年 平均	H25年	H26年	過去 8年 平均	H25年
5-1	0	0	0	0	0	0	0	0	0	0	0	0
5-2	0	0	0	0	0	0	0	0	0	0	0	0
5-3	0	0	0	0	0	0	0	0	0	0	0	0
5-4	0	0	0	0	0	0	0	0	0	0	0	0
5-5	0	0	0	0	0	0	0	0	0	0	0	0
5-6	0	0	0	0	0	0	0	0	0	0	0	0
6-1	0	0	0	0	0	0	0	0	0	0	0	0
6-2	0	0	0	0	0	0	0	0	0	0	0	0
6-3	0	0	0	0	0	1	1	0	0	0	1	3
6-4	0	0	1	0	0	0	3	0	0	0	0	1
6-5	0	0	0	0	0	0	1	1	1	0	1	1
6-6	1	1	1	0	0	1	5	1	0	1	1	0
7-1	0	1	4	0	1	1	6	1	2	0	1	0
7-2	0	1	3	0	1	6	4	2	4	1	1	6
7-3	0	1	2	0	1	6	12	2	2	0	0	1
7-4	0	2	2	0	1	1	2	0	1	0	1	0
7-5	0	1	0	2	0	0	5	1	2	2	0	0
7-6	3	0	0	2	1	0	9	1	2	3	0	0
8-1	0	1	0	4	0	0	16	1	2	7	0	1
8-2	0	1	0	2	1	3	1	1	3	6	1	5
8-3	0	1	1	0	1	2	2	0	2	3	0	0
8-4	1	1	0	1	0	1	2	0	1	3	0	0
8-5	0	0	0	0	0	0	2	0	0	1	1	2
8-6	0	1	0	0	0	1	0	0	2	0	0	1
9-1	0	0	0	0	0	0	1	0	0	0	0	1
9-2	0	0	0	0	0	1	0	0	0	0	0	0
9-3	0	0	0	0	0	0	0	0	1	0	0	0
9-4	0	0	0	0	0	0	0	0	0	0	0	0
9-5	0	0	0	0	0	0	0	0	0	0	0	0
9-6	0	0	0	0	0	0	0	0	0	0	0	0
5月計	0	0	0	0	0	0	0	0	0	0	0	0
6月計	1	1	2	0	0	2	10	1	1	1	2	5
7月計	3	6	11	4	4	14	38	6	13	6	3	7
8月計	1	4	1	7	3	7	23	2	10	20	3	9
9月計	0	1	0	0	0	1	1	0	1	0	0	1
合計	5	12	14	11	7	24	72	9	25	27	8	22